

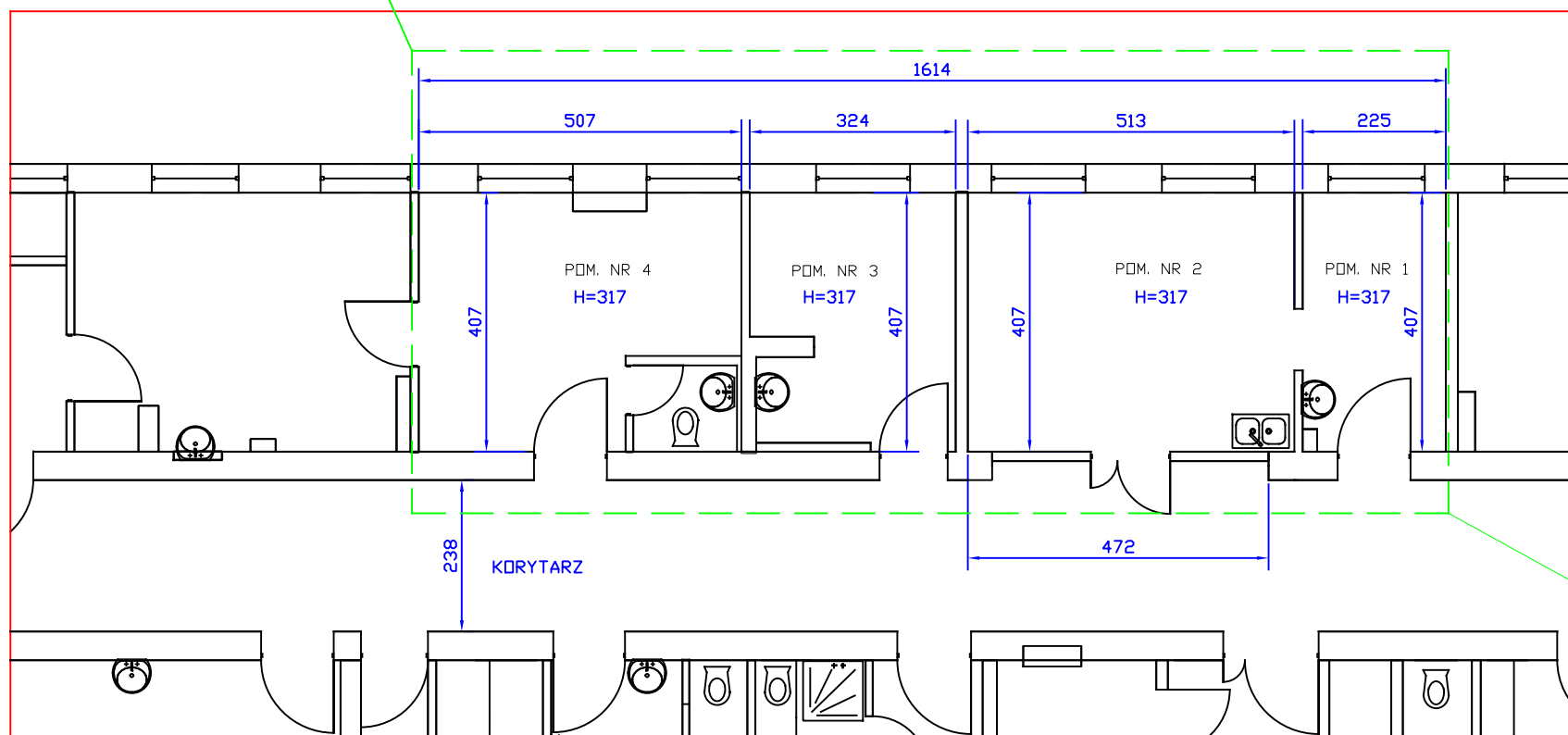
OBZAR PRZEZNACZONY POD POMIESZCZENIA PRACOWNI
HEMODYNAMIKI

LOKALIZACJA: BUDYNEK GŁÓWNY - PARTER

UWAGI:

1. Podane wymiary są wymiarami orientacyjnymi.
2. Podane wymiary w [cm].
3. W załączniku nr 10A pokazano pomieszczenie przeznaczone do wykorzystania na poziomie -1 (piwnica), znajdujące się w Głównej Rozdzielni Elektrycznej Budynku Głównego Szpitala

BUDYNEK GŁÓWNY - PARTER



granica obszaru przeznaczonego
pod pom. pracowni hemodynamiki