

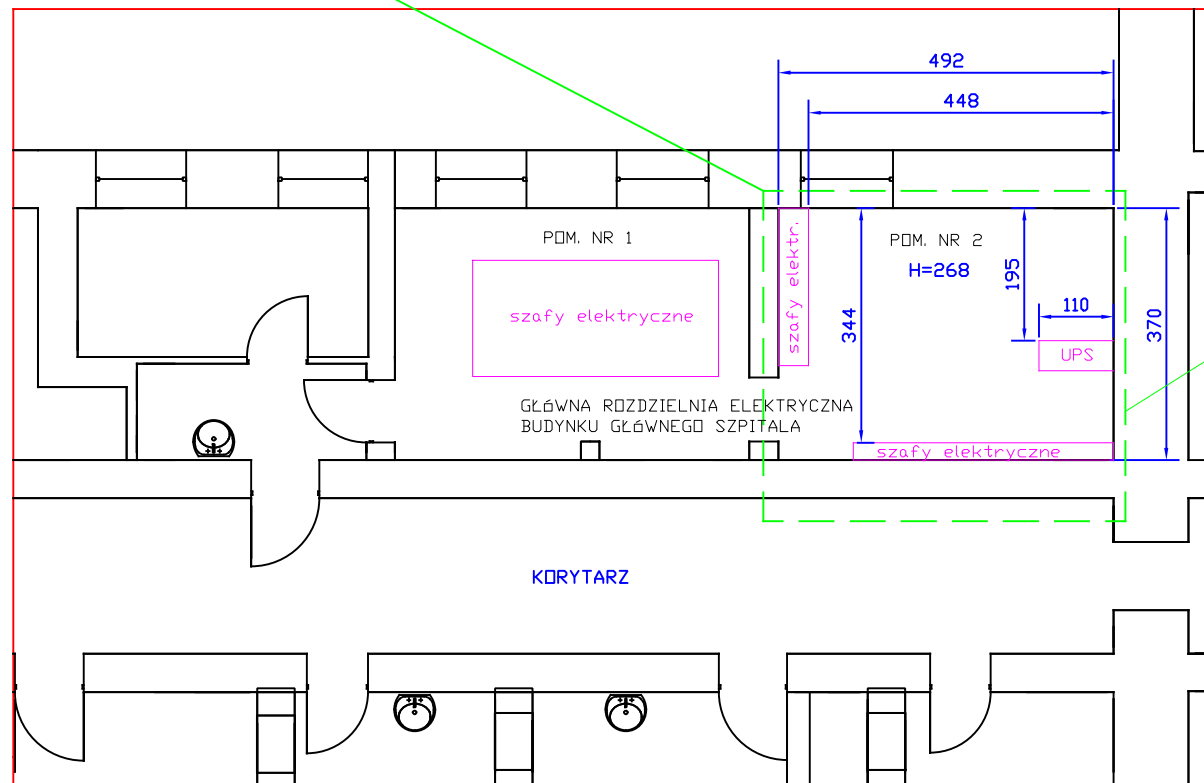
OBSZAR PRZEZNACZONY POD POMIESZCZENIE TECHNICZNE  
PRACOWNI HEMODYNAMIKI

LOKALIZACJA: BUDYNEK GŁÓWNY - PIWNICA - GŁÓWNA  
ROZDZIELNIA ELEKTRYCZNA BUD. GŁÓWNEGO  
SZPITALA.

UWAGI:

1. Podane wymiary są wymiarami orientacyjnymi.
2. Podane wymiary w [cm].
3. W załączniku nr 10 pokazano obszar przeznaczony pod pomieszczenia pracowni hemodynamiki w Budynku Głównym Szpitala na poziomie parteru.

BUDYNEK GŁÓWNY - PIWNICA



granica obszaru przeznaczonego pod pom. techniczne