

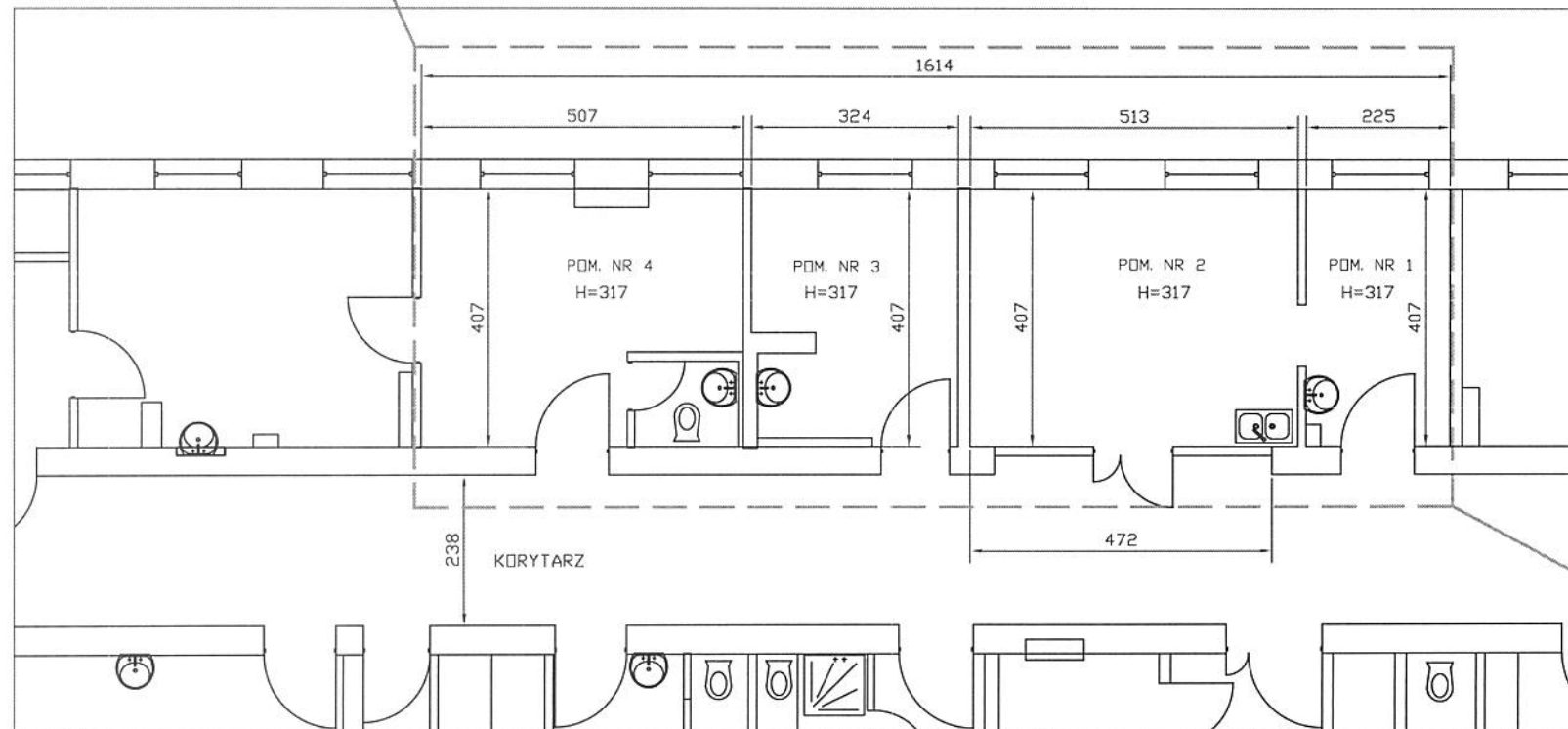
OBSZAR PRZEZNACZONY POD POMIESZCZENIA PRACOWNI HEMODYNAMIKI

LOKALIZACJA: BUDYNEK GŁÓWNY - PARTER

UWAGI:

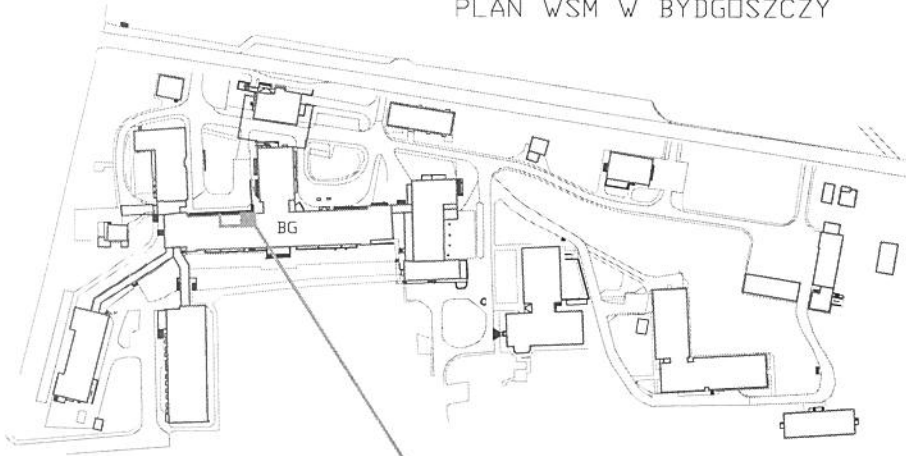
1. Podane wymiary są wymiarami orientacyjnymi.
2. Podane wymiary w [cm].
3. W załączniku nr 1A pokazano pomieszczenie przeznaczone do wykorzystania na poziomie -1 (piwnica), znajdujące się w Głównej Rozdzielni Elektrycznej Budynku Głównego Szpitala.

BUDYNEK GŁÓWNY - PARTER



granica obszaru przeznaczonego pod pom. techniczne

*Pracownia Hemodynamiki*  
E. Piśki



OBSZAR PRZEZNACZONY POD POMIESZCZENIE TECHNICZNE  
PRACOWNI HEMODYNAMIKI

LOKALIZACJA: BUDYNEK GŁÓWNY – PIWNICA – GŁÓWNA  
ROZDZIELNIA ELEKTRYCZNA BUD. GŁÓWNEGO  
SZPITALA.

UWAGI:

1. Podane wymiary są wymiarami orientacyjnymi.
2. Podane wymiary w [cm].
3. W załączniku nr 1 pokazano obszar przeznaczony pod pomieszczenia pracowni hemodynamiki w Budynku Głównym Szpitala na poziomie parteru.

BUDYNEK GŁÓWNY – PIWNICA

